

24 mai 2013

«Prise de décision»



Crédit photo : **Samina Verhoeven – Belgorage**

Comme il n'y a pas eu de traque aux orages en ce 24 mai 2013, aucune analyse météorologique complète ne sera faite. Cependant, vous trouverez ci-dessous la traduction des prévisions du Storm Prediction Center, suivie d'un petit résumé du déroulement de la journée pour notre équipe.

1. Prévisions du Storm Prédiction Center

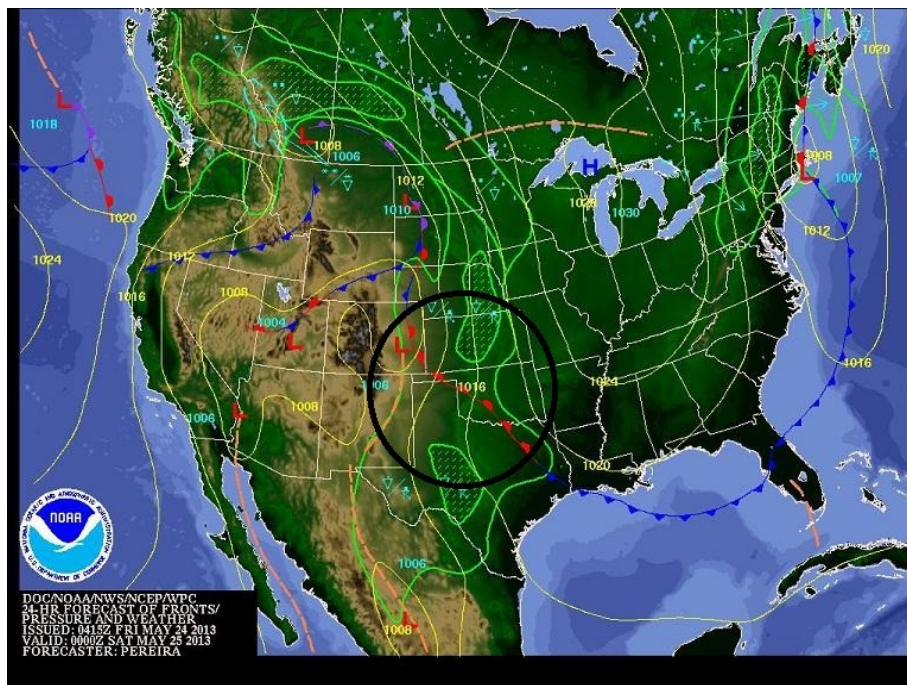
Bulletin émis le 24 mai 2013 à 05h58 Z ou 00h58 L.T.

Situation synoptique sur les États-Unis

On continue d'observer un blocage Oméga au-dessus des États-Unis avec une crête au-dessus du centre, flanquée de deux dépressions, l'une sur les États de l'ouest, l'autre sur les États de l'est.

Ce régime s'affaisse lentement, et un creux à méso-échelle, enclavé dans le creux à grande échelle sur l'ouest des États-Unis, remontera vers le nord-ouest jusqu'au Saskatchewan (Canada) pour redescendre ensuite (après avoir contourné la crête) jusqu'à l'Ohio avant de quitter les États-Unis via la côte est.

Le front froid qui lui est associé s'éloignera sur l'Atlantique en début de période. La queue du système (sa partie la plus méridionale, en partie sur le Golfe du Mexique) remonte à nouveau vers le nord-ouest en coupant en deux les Plaines méridionales, puis se retransforme en front chaud au-dessus des Plaines centrales (voir carte ci-dessous).



Source : NOAA

Hautes Plaines Centrales

De l'air plus humide dans les basses couches, avec des points de rosée autour de 15-16°C, remontera vers les Plaines centrales avec un jet de basses couches de 50 nœuds orienté au sud.

L'instabilité deviendra modérée au-dessus des Hautes Plaines centrales, lorsque des gradients verticaux de températures plus élevés coïncideront avec la limite occidentale de l'axe humide, entraînant des MLCAPE de 1500 à 2000 KG/J sur une zone s'étendant du nord du Colorado jusqu'à l'ouest du Kansas et du Nebraska.

Les orages sont prévus se développer d'abord sur les hauts reliefs de l'ouest avant de se déplacer, en direction du nord-est, vers les Hautes Plaines. Cette zone se situera juste au sud-est des flux d'altitude puissants liés au creux de grande amplitude sur l'ouest du États-Unis. Des cisaillements généralement compris entre 30 et 40 nœuds aideront au développement de quelques supercellules.

Occasionnellement, de gros grêlons et des rafales pourront occasionner des dégâts. Des tornades isolées seront également possibles. Puis l'activité évoluera en multicellulaires sur une ou plusieurs lignes avant de s'affaiblir en soirée.

Hautes Plaines du sud

D'autres orages se développeront sans doute sur les Hautes Plaines et s'intensifieront en ce déplaçant vers l'est dans une zone à instabilité modérée. De faibles cisaillements de vitesse seront favorables aux multicellulaires, mais des gradients verticaux de température élevés et une structure en « V renversé » dans les basses couches contribueront à un risque d'averses de grêle isolées et à de fortes rafales de vent.

2. Résumé de la journée

« À la manière du 22 mai, le 24 mai 2013 est une journée intéressante pour effectuer des prises de vue d'ambiances comme les pompes à pétrole, les éoliennes en bois, le paysage désertique et la convection en général, car il faut remonter bien au nord pour rallier les orages prévus pour la journée du 25 mai 2013.

De plus, l'offensive du 24 mai en question voit le risque d'orage sévère bien trop au nord que pour pouvoir les atteindre à temps. Ainsi, après avoir effectué quelques 670 kilomètres vers le nord, nous nous arrêtons dans la ville de Garden City – qui porte bien son nom vu le côté jardiné de la ville – pour se trouver un motel.

Le lendemain semble indiquer un risque d'orage avec des cellules qui devraient prendre naissance au Colorado. Cela nous réjouit de voir enfin ce fameux État si légendaire pour les structures nuageuses qu'il peut offrir. Mais le plus grand risque orageux est situé dans les États du Montana, du Wyoming et du Dakota du Sud. Au final, nous préférons cependant prévoir une bonne et longue sortie au Colorado, pour immortaliser des cellules en formation, plutôt que de risquer d'arriver trop tard, et complètement exténués, dans la zone précitée loin au nord. »



Crédit photos : Samina Verhoeven – Belgorage